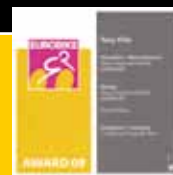


Toxy®
www.toxy.de

Gesamtkatalog Liegeräder

Alle Modelle und Optionen
Wählen Sie Ihr persönliches Liegerad
für Alltag, Sport und Radreise



...einfach
entspannt
toxyfahren!





Ausgezeichnet mit dem
Eurobike Award



Ihre ganze Liegeradwelt

Liebe Leserin, lieber Leser

Toxy Liegeräder sind seit über 15 Jahren unterwegs im Alltagseinsatz, auf Fahrradtouren und Expeditionen in aller Welt und zählen seitdem zu den beliebtesten Liegerädern am Markt.

Dafür gibt es viele gute Gründe: Zum einen die hohe Zuverlässigkeit und Langlebigkeit unserer Liegeräder. Zum anderen das spielerische Handling in allen Fahrsituationen - auch bei voller Zuladung und im Anhängerbetrieb. Und natürlich den einzigartigen, vollgefederten Fahrkomfort mit Panoramablick und bester Foto-Perspektive.

Und mit dem zuschaltbaren Elektro-Antrieb unserer Toxy SmartE Pedelecs erreichen Sie Ihr Ziel noch pünktlicher. Unabhängig von Gegenwind, Steigungen und Versicherungspflicht. Ab sofort ist jedes Toxy-Modell auch als Pedelec erhältlich!

Sollten Sie streckenweise einmal nicht auf, sondern mit Ihrem Toxy verreisen wollen, ist die „Reise-Erleichterung“ schon eingebaut: Mit seinen kompakten Abmessungen und dem geringen Gewicht zählt ein Toxy zu den handlichsten Liegerädern überhaupt.

Für die aktuellen Toxy Faltrad-Varianten der Modelle Flite, LT und ZR gilt dies natürlich in besonderer Weise. Mit ihnen sind Sie einfach überall dabei...

Ganz gleich, ob sportlich am Feierabend, mit dem Wocheneinkauf und dem Nachwuchs im Kinderanhänger oder auf großer Tour Richtung Nordkap, wir meinen: Mit Ihrem Toxy fahren Sie in jedem Fall das vielseitigste, und komfortabelste Liegerad.

Davon sind auch unsere Kunden nach vielen hunderttausend Kilometern weltweit auf Asphalt-, Staub- und Schotterpisten überzeugt. Und so bestätigen auch zahlreiche Tests und Auszeichnungen - wie der renommierte Eurobike Award 2009 für unser neues Toxy Flite - die hervorragende Produktqualität.

Genau dafür konstruieren und produzieren wir jedes Toxy-Liegerad und genau darüber freuen wir uns auch ganz besonders.



Mobilität für Menschen

Freuen Sie sich ganz entspannt auf Ihren nächsten Liegerad-Urlaub in den sonnigen Süden - oder einfach morgen früh ins Büro!

Im Zentrum unserer Entwicklung stehen seit über 15 Jahren unsere Kunden mit ihren vielfältigen Wünschen und Ansprüchen an individuelle, zukunftsorientierte Mobilität und Fahrfreude.

Die entsprechend umfangreiche, aktuelle Modellpalette mit vielfältigsten Ausstattungsoptionen für Alltag, Sport und Radreise präsentieren wir Ihnen in diesem Katalog.

Machen Sie es sich also bequem und wählen Sie Ihr individuelles Liegerad.



Inhalt

Vorwort.....2

Inhalt.....3

Komfort à la Toxy.....4

Individualität & Vielseitigkeit.....5

Gesundheit & Sicherheit6

Qualität & Zuverlässigkeit..7

Beratung & Probefahrten8

Bestellung & Lieferung10

Toxy Service..... 11

Toxy CL - der Allround-Klassiker 12

Toxy LT - das Universal-Genie14

Toxy CR - der Comfort-Cruiser16

Toxy Flite - einfach überall dabei8

Toxy TT - der Sportsfreund..... 22

Toxy ZR - das Rauschmittel24

Toxy ZR im „TOUR“-Test..... 26

Toxy „SmartE“ Pedelec-Option 28

Ausstattungspaket „miles & motion“ 30

Ausstattungspaket „Rotation“31

Individuelle Ausstattung 32

Optionen und Zubehör 34

Toxy „Lite-w8“ Komponenten 35

Ausstattungsübersicht..... 36

Technische Daten37

Zeichenerklärung.....37

Urlaubsgrüße aus aller Welt..... 38

So erreichen Sie uns 39

Komfort, Individualität und Qualität.



In jeder Hinsicht komfortabel

Wer jemals ein Liegerad ausprobiert hat, ist fasziniert von den zahlreichen Vorteilen der bequemen Art des Radfahrens.

Die entspannende Fahrposition ermöglicht einen Panorama-Blick bzw. die ideale Foto-Perspektive bei gleichzeitig geringem Windwiderstand. Damit löst sich das klassische Dilemma von Rennrad (hohe Geschwindigkeit bei verkrampter Sitzposition) und Hollandrad (vermeintlich bequemere, aufrechte Sitzposition, verbunden mit ungünstiger Aerodynamik und niedriger Geschwindigkeit).

Toxyfahren beschränkt sich aber nicht allein auf den sprichwörtlichen Fahr- und Federungskomfort unserer ausgewogenen Rahmenkonstruktionen in Verbindung mit sensibel ansprechenden Federelementen sowie ergonomischen Sitz- und Lenkervarianten.

Als ToxyfahrerIn werden Sie den Komfort Ihres Toxy über das einzigartig entspannende Fahrgefühl hinaus schätzen: Zum Beispiel wenn Sie auf Reisen feststellen, dass Sie für „Verpflegungspausen“ nicht mehr anzuhalten brauchen, weil Sie auch während der Fahrt den Energieriegel problemlos aus dem Lowrider stöbern können und auch die beiden Trinkflaschen immer in Griffweite sind.

Oder aber weil sich Ihr Toxy auch Ihrer Familienplanung anpasst: Der Kinderanhänger ist schnell montiert und der Nachwuchs komfortabel und sicher mit von der Partie. Mit Ihrem Toxy fahren Sie nicht nur eines der komfortabelsten und vielseitigsten Liegeräder, Sie erschließen sich zukunftsweisende Mobilität.





Wir bauen Ihr Toxy!

Wählen Sie IHR Traumrad

Sie haben Ihre eigenen Vorstellungen von Fahrkomfort auf höchstem Niveau und geben sich mit einem Produkt „von der Stange“ nicht zufrieden? Dann liegen Sie bei uns genau richtig!

Das modulare Konzept unserer Toxies bildet die Basis für unendlich viele Ausstattungsvarianten Ihres Traum-Liegerades, beginnend mit Ihrer Lieblingsfarbe für die Pulverbeschichtung des Rahmens. Wählen Sie aus der RAL-Farbpalette oder gestalten Sie Ihr Toxy entsprechend Ihrer Firmenfarbe.

Sie selbst definieren mit Ihren Wünschen, Vorstellungen und Fahrbedingungen Ihr perfektes Liegerad. Nutzen Sie dazu den Online-Konfigurator unseres Toxy-Webshops bzw. das anliegende Preis- und Orderblatt oder lassen Sie sich direkt von uns beraten.

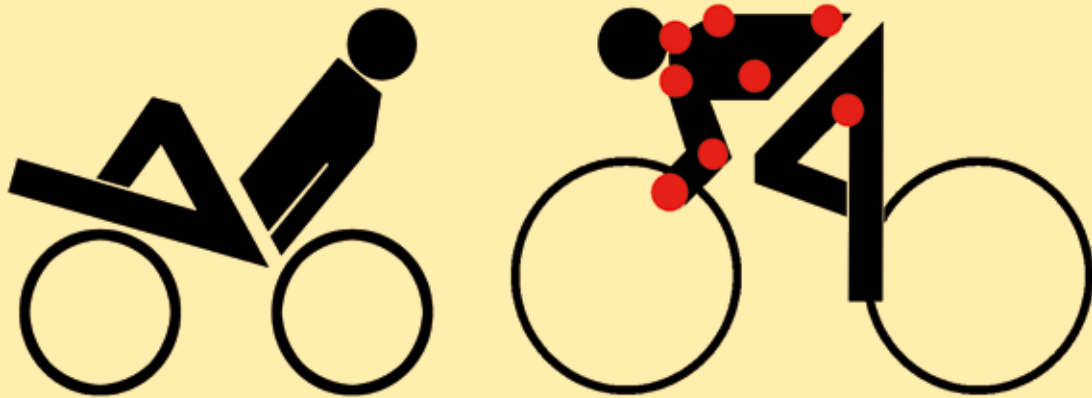
Und sollten sich Ihre Ansprüche später einmal verändern, so passt sich Ihr Toxy flexibel an. Zum Beispiel Ihrer Familienplanung oder Ihrer Reiselust: So lässt sich Ihr Toxy zum Zugfahrzeug für den Kinderanhänger oder zum wettergeschützten Langstrecken-Reiseraad erweitern. Alle nötigen Optionen sind bei den Modellen CR, CL, LT und TT bereits serienmäßig vorhanden.

Hinsichtlich der optimalen Sitz- und Lenkposition entscheiden allein Ihre individuelle Anatomie und persönliche Vorlieben: Unsere ergonomischen Sport-Schalensitze und die luftig-bequemen, etwa 7° steiler geneigten Bspansitze lassen sich jederzeit in weiten Bereichen stufenlos in Höhe, Neigung und Position justieren. Dasselbe gilt für alle Lenkervarianten vom Tieflenker bis zum klappbaren Hochlenker.

Auch den Fahrkomfort beeinflussen Sie selbst. Zum Beispiel durch stufenlose Einstell-Optionen von Vorspannung oder Dämpfung an Stoßdämpfer und Federgabel.

Freuen Sie sich also auf Ihr persönliches Liegerad. Wir montieren Ihr Toxy. Ohne Kompromisse!





Ohne „Risiken & Nebenwirkungen“

Komfortabel vollgefedert, wirken beim Liegeradfahren keine stauchenden Schläge auf die Wirbelsäule ein. Der Druck auf die Bandscheiben wird auf weniger als ein Zehntel reduziert. Die Halswirbelsäule wird in Liegeradposition nicht überstreckt. Dadurch werden Verspannungen und Wirbelschädigungen vermieden.

Schultern, Ellenbogen- und Handgelenke werden nicht wie beim konventionellen Fahrrad dauerhaft und extrem statisch belastet. Hände und Arme ruhen entspannt auf dem Lenker. Mangels Druck auf die Handgelenke entsteht keine Taubheit in den Fingern.

Bauch- und Brustorgane sowie die großen Blutgefäße werden beim Liegeradeln nicht eingeeengt.

Eine **niedrigere Herzfrequenz** und geringere Pumpleistung, bedingt durch die fast Horizontale Lage des Körpers, entlastet das Herz, denn das Blut braucht nicht von unten nach oben gepumpt werden.

Bei der Tretbewegung werden durch das Widerlager des Oberkörpers am Sitz nicht nur die Beinmuskeln, sondern auch die Gesäß- und Bauchmuskeln dynamisch mittrainiert („Bauch-Beine-Po“).

Die großflächige Sitzauflage eines Liegeradsitzes verhindert auch auf langen Strecken Druck- und Reibungspunkte am Gesäß. Der Urologe Prof. Porst bescheinigt dem Liegerad daher „alle Vorzüge eines normalen Fahrrades mit dem weiteren Vorteil, dass es den Blutfluss im Genitalbereich nicht einschränkt.“ – und spricht damit vielen Männern aus der ...Seele.

Der Kölner Urologe und Sportmediziner Dr. Frank Sommer empfiehlt in seinem Buch „VigorRobic“ ganz selbstverständlich: „Mit einer Kombination aus Ausdauertraining und speziellen Übungen sollen die Patienten sich selbst wieder fit machen. Dazu gehören Laufen oder Kniebeuge und Beinpresse. Beim Radfahren sollten Männer aber eher auf ein Liegerad umsteigen, um keine Gefäße abzupressen.“

Und auch der Chirurg würde sicher einstimmen, bedenkt man die beim Liegerad im Fall eines Unfalls sehr niedrige Fallhöhe und geringe Überschlagwahrscheinlichkeit. Speziell der Kopf ist von einer möglichen Aufprallfläche weit entfernt und durch die „Knautschzone“ Füße und Beine geschützt. Bei einem konventionellen Fahrrad trifft er oft als erstes auf das Hindernis auf.



Präzision bis ins kleinste Detail.

Qualität & Zuverlässigkeit

Seit über 15 Jahren entwickeln und produzieren wir mit modernster Aluminium-Technologie und CNC- Fertigung kompakte, leichte und vielseitige Liegeräder. Durch unsere bewährte, CAD-entwickelte Toxy-Rahmengometrie, kombiniert mit innovativer Fahrradtechnik, bieten wir Ihnen „reibungsfreies“, unbeschwertes Fahrspaß „made in Germany“ mit der fast schon sprichwörtlichen Vielseitigkeit und Zuverlässigkeit der Marke Toxy. So setzen wir mit 10 Jahren Garantie auf unsere Toxy Aluminium-Rahmen neue Maßstäbe im Liegeradbau.

Auch in Detaillösungen fühlen wir uns kompromissloser Spitzentechnologie verpflichtet: Wo andere Hersteller verzinkte Bolzen in Kunststoffbuchsen lagern, finden sie bei uns mehrfach gedichtete, absolut spielfreie

Präzisionskugellager und Edelstahl-Achsen. Dies garantiert zum Beispiel sensibelstes Ansprechen der Federung bzw. absoluten Leichtlauf der Naben bei gleichzeitig jahrelanger Lebensdauer ohne jeglichen Wartungsaufwand.

Zudem setzen wir generell auf die Kompatibilität bewährter Norm- bzw. Standardbauteile, was die Verfügbarkeit erheblich beschleunigt - nicht nur auf Reisen.

Durch das innovative Rahmendesign der neuesten Toxy-Generation konnten wir erstmals eine noch niedrigere, sportlichere Sitzposition mit idealer Aerodynamik und maximaler Treteffizienz realisieren, und dabei auch weiterhin auf eine defektanfällige, indirekte Lenkung verzichten. Das reduziert gleichzeitig Gewicht und Wartungsaufwand.

Der leichte, extrem steife Rahmen mit unserer Schwingen im „8-shape-design“ und die sensibel ansprechende Federung garantieren Ihnen auch mit vollem Gepäck steilste Passanstiege ohne jegliche Tretreaktionen wie auch rasante Talfahrten mit exzellenter Bodenhaftung.

Namhafte Komponentenhersteller wie beispielsweise die Firmen Busch & Müller, Magura, Rohloff, Schmidt und andere unterstreichen die hochwertige Gesamtkonzeption unserer Toxy Liegeräder.





Testen Sie IHR Toxy

Besuchen Sie uns zu einem unserer beliebten Toxy-Erlebnis-Wochenenden im „Holsteiner Auenland“. Etwa vierzig Kilometer nördlich Hamburgs gelegen, erfahren Sie „live“ und auf reizvollen Touren alle Qualitäten unserer Liegeräder. Dazu stehen Ihnen bei uns über 20 unterschiedlich ausgestattete Test- und Vorführmodelle zur Verfügung.

Die aktuellen Termine unserer geführten Liegerad-Touren sowie Pauschalangebote im romantischen Ringhotel Bokel Mühle am See finden Sie in der anliegenden Anmeldungs-Karte. Selbstverständlich haben Sie auch jederzeit die Möglichkeit, Ihre Lieblings-Toxies nach Terminabsprache „auf eigene Faust“ zu genießen.

Auf Grund der großen Nachfrage bieten wir Ihnen ab sofort auch die Möglichkeit, einige Toxy-Modelle eine Woche lang ausgiebig zu testen. - Und zwar direkt bei Ihnen zu Hause!

Wenn Sie Spaß am geselligen Liegeradeln und Erfahrungsaustausch unter Gleichgesinnten haben, dann sind Sie beim alljährlichen Norddeutschen Liegerad-Festival genau richtig. Unter dem Motto „Touren, Testen, Erleben & Genießen“ steht ein Frühlings-Wochenende ganz im Zeichen der Liegeräder.

Oder besuchen Sie einen Toxy-Regional-Partner in Ihrer Nähe, Toxy-Fachhändler, die Sie kompetent, freundlich und persönlich beraten.

Sie erhalten dort Gelegenheit, Ihre Toxy-Favoriten ausgiebig zu testen und konfigurieren dann gemeinsam mit Ihrem Toxy-Partner Ihr ganz individuelles Liegerad.

Selbstverständlich treffen Sie uns auch auf vielen Veranstaltungen und Fahrrad-Messen in ganz Deutschland. Auch dort können Sie unsere Toxy-Modelle auf den Testparcours live erleben und direkt vor Ort Ihr Toxy bestellen.

Wo auch immer Sie unsere Toxies erfahren: Sie werden es genießen.

Wir freuen uns auf Ihren Besuch!



Erleben Sie
Ihr Traumrad!



Toxy Service & Updates

Ganz gleich, ob Sie mit Ihrem Toxy bei jedem Wetter den täglichen Arbeitsweg zurücklegen oder neue Radfernwege im Baltikum erkunden: Dank bewährter Gesamtkonzeption, wartungsfreier Lagerelemente und langlebiger Bauteile können Sie sich jederzeit auf Ihr Liegerad verlassen.

Ein ganz wesentliches Merkmal unserer Liegeräder ist der nahezu ausschließliche Einsatz bewährter, hochwertiger Standard-Fahrradkomponenten.

Für den Service an Ihrem Toxy verfügt daher jede zeitgemäß ausgerüstete Fahrradwerkstatt über die nötigen Werkzeuge und Komponenten. Sie können sich also mit Ihrem Toxy weiterhin vertrauensvoll an Ihre Fahrradwerkstatt vor Ort wenden.

Liegerad-Zubehör wie beispielsweise passende Gepäcksysteme für den Sommerurlaub, aktuelle Beleuchtung, aber auch Ersatzteile wie Schwalbe Reifen in 20 Zoll oder Bremsbeläge bestellen Sie einfach online im Toxy-webshop, per Fax-Bestellschein oder telefonisch. Wir beliefern Sie prompt aus unserem umfangreichen Lagervorrat.

Auch wenn Sie sich für längere Zeit mit Ihrem Liegerad im Ausland aufhalten, können Sie sich weiterhin auf uns verlassen. Wir liefern weltweit.

Denn Kundenservice hört für uns nicht nach ausführlicher Beratung und der sorgfältigen Montage Ihres Liegerades auf.

Wir stehen Ihnen auch weiterhin mit Rat und Tat zur Verfügung und freuen uns darauf, Sie als zufriedenen Kunden wieder zu sehen.

Unseren exklusiven Werks-Kundendienst bieten wir Ihnen in den Wintermonaten an: Schicken Sie Ihr Toxy doch einfach zur Jahres-Inspektion, wenn Sie es am wenigsten vermissen, zum Beispiel während Ihres Skiurlaubs. Binnen zwei Wochen ist es dann wieder frühlingsfit für viele weitere, entspannende Liegeradkilometer oder die nächste Urlaubsreise. Abholung, Lieferung sowie alle Serviceleistungen erledigen wir zu Festpreisen.

*...jederzeit
einsatzbereit.*

Bestellung & Lieferung

Bestellen Sie Ihr individuell ausgestattetes Toxy Liegerad komfortabel in unserem Webshop. Alle Ausstattungsoptionen sind im Konfigurationsbereich detailliert beschrieben und abgebildet. Im Service-Bereich unserer Internetseite finden Sie darüber hinaus umfangreiche Informationen bis hin zu den Übersetzungsdiagrammen der verschiedenen Schaltungsvarianten.

Oder nutzen Sie einfach unser aktuelles Preis- und Orderblatt. Gerne beraten wir Sie auch telefonisch oder aber persönlich.

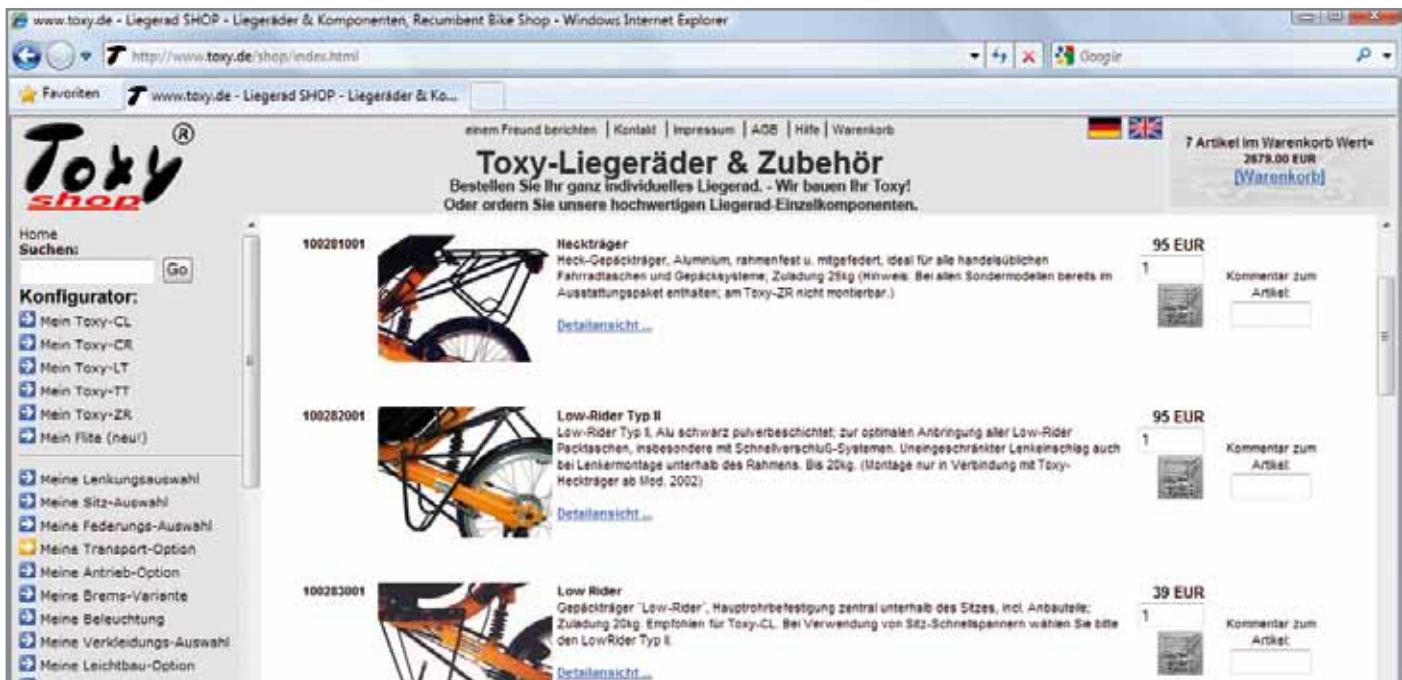
Wir montieren Ihr persönliches Toxy individuell nach Ihren Wünschen an einem Einzelarbeitsplatz. Es wird von nur einem Mechaniker vom Einbau der Steuerlager bis hin zum Versand betreut. Dafür nehmen wir uns bis zu sieben Stunden Zeit.

Die Lieferung Ihres Liegerades erfolgt in aller Regel etwa zwei bis drei Wochen nach Bestellungseingang (bei Sonderfarben drei bis vier Wochen). Wenn es für Sie praktischer ist, senden wir es gerne auch an Ihren Arbeitsplatz.

Selbstverständlich können Sie Ihr Toxy auch direkt bei uns abholen. Sie sparen die Versandkosten und wir nehmen uns gerne die Zeit für eine nette Tasse Tee mit Ihnen.

Wenn Sie Ihr Toxy bei Ihrem Toxy-Regionalpartner bestellt haben, informiert er Sie, sobald es dort eingetroffen ist.

...bequem online bestellen.



Leichter, steifer Aluminiumrahmen, mehrfach pulverbeschichtet, mit stufenloser Anpassung der Beinlänge (1,65-2,10m).

Bequeme, ermüdungsfreie Griffposition mit ergonomisch justierbaren Lenkerhörnern – problemlos abnehmbar zum platzsparenden Transport.

Alu - Sitzaufnahmen zur individuellen Anpassung der Sitzposition, -höhe, und -neigung.

Komfortabel belüfteter Bspanssitz. Alternativ: Ergo-Sportschalensitz mit Komfort-Auflagen..

Sensibel ansprechende Federgabel (einstellbar). Option: gewichtsoptimierte Gabel.

Sichere Schwalbe-Reifen mit geringem Rollwiderstand (Modell je nach Einsatzbereich)

Option: Nabendynamo SON (Fa. Schmidt) speziell für 20" Räder. Das Original in puncto Licht.

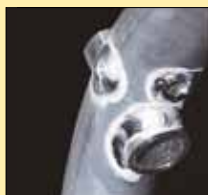
Optionaler Low-Rider für ein weiteres Taschen-Paar.

Hochwertige und rostfreie Befestigungselemente aus Aluminium und Edelstahl

Abb.: Ausstattungspaket „miles & motion“, darin nicht enthalten: SON-Nabendynamo, Magura-Hydraulikbremsen und Low-Rider.

Toxy CL - der Allround-Klassiker

Es war unser Toxy-CL, das 1995 die Klasse der vollgefederten Kompakt-Liegeräder begründete, und das heute zu Recht als stilbildender, zeitlos-zuverlässiger Liegerad-Klassiker mit Allround-Eigenschaften gilt.



Die wesentlichen Merkmale aller unserer Toxy-Modelle gehen auf das CL zurück und sind bis heute prägend für die Marke Toxy: perfekter Fahrkomfort und die sichere Beherrschbarkeit des Rades in allen Fahrsituationen, die im Gegensatz zu vielen Konkurrenzmodellen auf Antrieb überzeugt: Einfach aufsteigen, entspannt zurücklehnen und lächelnd losradeln.

| | |
|-----------------------------|--|
| Technische Daten CL: | Körpergr.: 1,65-2,10 m |
| Sitzhöhe: 55-65 cm | Laufräder: 20" (406) |
| Sitzneigung: 35°-49° | Länge: 170-200 cm |
| Tretlagerhöhe: 70 cm | Breite: 65 cm |
| Radstand: 95 cm | Höhe: 100-115 cm |
| Federweg VR: 52 mm | |
| Federweg HR: 85 mm | Transportmaße (o. Sitz, Rahmengew.: 3,7 kg |
| Gewicht.: ab 14,5 kg | Tretlagerrohr & Lenker): |
| Max.-Gew.: 150 (50) kg | Länge: 150 cm |
| Anhängelast: 40 kg | Breite: 30 cm |
| | Höhe: 75 cm |

(Ca.-Angaben, variieren je nach ind. Einstellmaßen)
Serienausstattung incl. Pedale, Seitenstütze und Betriebsanleitung, jedoch ohne „StVZO-Zubehör“.



Ausgehend von den idealen Allround-Eigenschaften des Toxy-CL als perfektes Alltags- und Reiserad haben wir die Modell-Palette anhand der Wünsche und Anregungen unserer Kunden kontinuierlich erweitert.



Dies gilt auch für die Ausstattungsvielfalt und das umfangreiche, hochwertige Toxy-Zubehörprogramm, aus welchem Sie Ihr individuelles Liegerad zusammenstellen.

Sie nutzen Ihr Fahrrad im Alltag und auf Urlaubsreisen und wünschen sich ein universelles, wartungsarmes und komfortables Liegerad?

Dann ist das Toxy-CL mit mittlerweile über 15-jähriger Fahrpraxis ab sofort Ihr zuverlässiger und anspruchloser Begleiter!

*...stilbildend
...zeitlos
...zuverlässig*

Mehrfach pulverbeschichteter Aluminium-Rahmen mit stufenloser Anpassung der Beinlänge (1,65 - 2,10m; Größe „xs“ 1,45 - 1,80m).

Bequeme, ermüdungsfreie Griffposition mit ergonomisch justierbaren Lenkerhörnern – problemlos abnehmbar zum „schlanken“ Transport

Alu-Sitzaufnahmen zur individuellen Anpassung der Sitzposition, -höhe, und -neigung; auch beim Schalensitz

Komfortabel belüfteter Bspanssitz. Alternativ: Ergo-Sportschalensitz

Hochwertige, rostfreie Komponenten & Schrauben aus Aluminium & Edelstahl.



Sensibel ansprechende wartungsfreie Federgabel (einstellbar). Option: gewichtsoptimierte Gabel.

Sichere Schwalbe-Reifen mit geringem Rollwiderstand (Modell je nach Einsatzbereich)

Option: Nabendynamo SON (Fa. Schmidt) Speziell für 20" Räder. Das Original in puncto Licht.

Praktischer Low-Rider für ein zweites Packtaschen-Paar auf längeren Urlaubsreisen

Abb.: Ausstattungspaket „miles & motion“, darin nicht enthalten: SON und Low-Rider

Toxy LT - das Universal-Genie

Die Empfehlung für alle Radlerinnen und Radler, die sich ein unkompliziertes, zuverlässiges und komfortables Alltags- und Reisrad wünschen. Mit moderater Sitzhöhe und ausgewogenem, auf Antrieb beherrschbarem Fahrverhalten sind Sie mit dem Toxy-LT sowohl im Berufsverkehr wie auch auf Reisen unvergleichlich komfortabel und sicher unterwegs.

Die niedrige Sitzposition macht es, insbesondere in der kürzeren Rahmengröße „xs“, bei kleinere Fahrern und viele Fahrerinnen besonders beliebt.

So passte im ADFC-Test zur Modell-Premiere in der Zeitschrift RadWelt unser Toxy-LT-xs „als einziges echtes Liegerad für kleine Große ab 1,45 m“ und ermöglicht damit bequemes Aufsteigen und einen sicheren Stand beim Anhalten - auch mit vollem Reisegepäck und auf unbefestigtem Untergrund.

Technische Daten LT:

| | |
|--|---|
| Körpergr.: 1,65 - 2,10 m | Gr. „xs“: 1,45 - 1,80 m |
| Sitzhöhe: 50 - 60 cm | Laufträger: 20" (406) |
| Sitzneigung: 33° - 47° | Länge: 170-200 cm |
| Tretlagerhöhe: 65 cm | Breite: 65 cm |
| Radstand: 97 cm | Höhe: 90 - 100 cm |
| Federweg VR: 45 mm | Transportmaße (o. Sitz): |
| Federweg HR: 85 mm | Tretlagerrohr & Lenker): |
| Rahmengew.: 3,7 kg | Länge: 150 cm |
| Gewicht.: ab 14,5 kg | Breite: 30 cm |
| Max.-Gew.: 150 (50) kg | Höhe: 70 cm |
| Anhängelast: 40 kg | (Ca.-Angaben, variieren je nach ind. Einstellmaßen) |
| Serienausstattung incl. Pedale, Seitenstütze und Betriebsanleitung, jedoch ohne „StVZO-Zubehör“. | |

Familienausflug und die täglichen (Klein-) Transporte



Gestalten Sie Ihr individuelles Toxy-LT an Hand der einzigartigen Toxy-Ausstattungs-
vielfalt ganz nach Ihren persönlichen Wünschen und Ansprüchen. Und wenn sich Ihre Erfordernisse später einmal ändern sollten, können Sie die Ausstattung nach eigenen Vorstellungen erweitern. Das modulare Toxy-Konzept macht's möglich.

Fazit: Als sympathische Urlaubsbegleitung, für die Kinderbeförderung im Anhänger oder als Kleinransporter für den Familieneinkauf. Ihr Toxy-LT macht alles mit und dabei in jeder Hinsicht eine gute Figur!



Ihr Toxy LT mit Falt-Rahmen

Mit der neuen Falt-Option des Toxy-LT müssen Sie sich nicht länger zwischen dem Komfort des Liegerades und den praktischen Vorzügen eines Faltrades entscheiden. Die neuen Toxy Falt-lieger bieten Ihnen überall maximalen, voll-gefederten "Fahrkomfort zum Mitnehmen".

Verzichten Sie also nicht länger auf höchsten Komfort und fahren Sie ab sofort auf allen Strecken First Class!

Befestigungspunkte für Standard-Zubehör und Gepäckträgersysteme (optional).

Ergonomischer Schalenstuhl, individuell justierbar in Sitzposition, und -höhe und -neigung. Optionen: Komfort-Auflage und Kopfstütze bzw. komfortabler Spannsitz.

Bequeme, ermüdungsfreie Griffposition mit ergonomisch justierbaren Lenkerhörnern; problemlos abnehmbar zum kompakten Transport des Rades. Beim CR serienmässig: winkelverstellbarer Alu-Vorbau mit geteilter Klemmung zur problemlosen (De-) Montage.

Leichter, steifer Aluminium-Zentralrohr Rahmen mit stufenloser Anpassung der Schrittlänge (1,65 - 2,10m; Größe „xs“ 1,55 - 1,80m).



Steife Alu-Hinterrad-Schwinge im „8-shape-Design“ mit einstellbarem Federweg von 80 bis 135mm. Option: Federelement mit Zug-/Druckstufenregelung.

Sensibel ansprechende wartungsfreie Federgabel (einstellbar). Federweg: 60mm.

Entspannt über Stock & Stein

Zum Reisen und Relaxen haben wir unserm Toxy-LT Beine gemacht. Und was für welche!

Erleben Sie mit dem neuen CR bisher erreichten Fahrkomfort: Auf Basis des LT-Rahmens bietet die sensibel ansprechende Federgabel nun 60mm Federweg und am Hinterrad können dank spezieller Schwinge mit variabler Dämpferaufnahme in bis zu vier Einstellungen maximal 135mm Federweg abgefordert werden.

Hinsichtlich der Ausstattung Ihres Toxy-CR wählen Sie aus der einzigartigen Vielfalt des Toxy-Programmes Ihre individuellen Komponenten ganz nach Ihren persönlichen Wünschen und Ansprüchen.

Vom puristischen City-Cruiser für den morgendlichen Sprint ins Büro bis hin zum voll ausgestatteten Reiserad mit Gepäcksystemen und Anhängeroption. Hier markiert das Ausstattungspaket „Rotation“ mit Rohloff-Antrieb, SON-Nabendynamo und Magura-Scheibenbremsen den ultimativen Stand der Technik.

Technische Daten CR:

| | |
|--|---------------|
| Körpergr.: | 1,65 - 2,10 m |
| Sitzhöhe: | 53 - 63 cm |
| Sitzneigung.: | 33° - 47° |
| Tretlagerhöhe: | 70 cm |
| Radstand: | 100 cm |
| Federweg VR: | 60 mm |
| Federweg HR: | 135 mm |
| Rahmengew.: | 3,9 kg |
| Gewicht.: | ab 14,7 kg |
| Max.-Gew.: | 150 (50) kg |
| Anhängelast: | 40 kg |
| Gr. „xs“: | 1,55 - 1,80 m |
| Laufäder: | 20" (406) |
| Länge: | 170 - 200 cm |
| Breite: | 65 cm |
| Höhe: | 95 - 105 cm |
| Transportmaße (o. Sitz, Tretlagerrohr & Lenker): | |
| Länge: | 150 cm |
| Breite: | 30 cm |
| Höhe: | 75 cm |

(Ca.-Angaben, variieren je nach ind. Einstellmaßen)
Serienausstattung incl. Pedale, Seitenstütze und Betriebsanleitung, jedoch ohne „StVZO-Zubehör“.

Mit dem Toxy CR
über Stock
und Stein.



Straßen-
schäden



Toxy CR - Ihr Comfort-Cruiser



Nun aber zu den Charaktereigenschaften Ihres Toxy-CR: Dass die genannten Federwege keine puren technischen Fakten sind, sondern auch auf der Straße das derzeitige Maximum an Fahrkomfort im Liegeradmarkt ermöglichen, erleben Sie schon unmittelbar nach dem Start.

Die fast 200 Millimeter Gesamtfederweg sind nicht nur nominell vorhanden, sondern werden durch ein blitzschnelles Ansprechverhalten der individuell justierbaren Federelemente auch bestens ausgenutzt.

Bereits auf den ersten Testfahrten wurden Hindernisse wie Bordsteinkanten von bis zu 50mm Höhe und rauestes Kopfsteinpflaster mit unterschiedlichen Geschwindigkeiten überfahren und förmlich glattgebügelt! Subjektiver Fahreindruck der begeisterten Testfahrer: War da was?!

Leicht und locker rollen Sie mit Ihrem neuen CR und seinem ausgewogenen Fahrverhalten über Asphalt und Feldweg. Einfach die Beine hochlegen, bequem zurücklehnen und entspannt losradeln!

Mit dem Toxy-CR über Stock und Stein oder direkt in die City: Bleiben Sie ganz ruhig und genießen Sie es einfach. Denn mehr Komfort haben Sie noch nicht erfahren!

Toxy Flite

10J.



Serienmäßige Befestigungspunkte für Standard-Zubehör und die gesamte Toxy-Ausstattungs Vielfalt für Alltag, Sport & Radreise.

Und das Beste daran: Die abgebildeten Reise-Zubehör-Optionen hindern nicht beim praktischen Falten!

Ergonomischer Schalenstuhl in Comfort-Geometrie, individuell justierbar in Sitzposition, höhe & -neigung. Optionen: Komfort-Auflagen in den Größen M oder L und CFK-Kopfstütze oder Bespannsitz

Serienmäßig beim Toxy-Flite: justierbarer, schwenkbarer Aluminium-Hochlenker. Perfekt beim Fahren & Falten, bequem beim Auf- und Absteigen.

Leichter, steifer Aluminium-Zentralrohr-rahmen mit stufenloser Anpassung der Schrittlänge (1,55 – 2,05m). Mehrfach pulverbeschichtet.



Hinterrad-Alu-Schwinge im „8-shape-Design“ mit gedichteten Präzisionskugellagern für absolut spiel- und wartungsfreie Schwingenlagerung. Federweg: 85mm. Option: leichtes, einstellbares Luftfederelement

Sensibel ansprechende, wartungsfreie Feder- gabel (einstellbar). Federweg: 50mm

Absolut wartungsfreie, gedichtete Industrie-Kugel- lager mit rostfreien Achsen für besten Leichtlauf & Lebensdauer

Die Abbildungen stellen zum Teil Sonderausstattungen dar bzw. beinhalten nicht in der Serienausstattung enthaltenes Sonderzubehör.

Toxy Flite ...einfach überall dabei

Bequem aufsteigen, komfortabel liegeradeln & -reisen, entspannt ankommen - und einfach immer dabei haben. Voila: Das neue Toxy „Flite“ !

Nehmen Sie einfach Platz und machen Sie es sich bequem! Das ist mit der niedrigen Durchstiegshöhe des Flite-Rahmens von unter 50 Zentimetern und dem neuen, universell einstellbaren und nach vorn schwenkbaren Hochlenker kein Problem.

Auf dem komfortablen Schalenstuhl radeln & reisen Sie absolut entspannt und behalten auch im Stadtverkehr die Übersicht.

Sie werden Ihre Sprinter - Qualitäten entdecken, denn das Flite verführt mit seinem kompakten, steifen Rahmen und der effizienten Tretposition zu rasanter Beschleunigung.

| | |
|--|--|
| Technische Daten Flite: | Lausräder: 20" (406) |
| Sitzhöhe: 55 - 65 cm | Länge: 155 - 185 cm |
| Sitzneigung.: 40° - 55° | Breite: 45 - 60 cm |
| Tretlagerhöhe: 62 cm | Höhe: 120 cm |
| Überstiegshöhe: 49 cm | Transportmaße (o. Sitz und Tretlagerrohr): |
| Radstand: 101 cm | Länge: 150 cm |
| Federweg VR: 50 mm | Breite: 25 cm |
| Federweg HR: 85 mm | Höhe: 75 cm |
| Rahmengew.: 3,6 kg | Faltmaße (o. Sitz, Pedal) |
| Gewicht.: ab 14,9 kg | Länge & Höhe: 80 cm |
| Max.-Gew.: 150 (125) kg | Breite: 40 cm |
| Körpergr.: 1,55 - 2,05 m | |
| (Ca.-Angaben, variieren je nach individuellen Einstellmaßen, Zubehör- und Ausstattungsoptionen.) | |
| Serienausstattung incl. Pedale und Seitenstütze. | |

Voilà: Das neue Toxy „Flite“

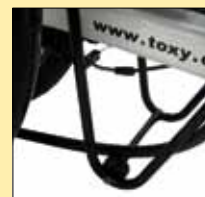


Mit nur 1,50 Meter Gesamtlänge in der starren Rahmenvariante schon verführerisch kompakt, erhalten Sie Ihr Flite außerdem in der Faltversion mit den Traummaßen 80-40-80. - Vermutlich das kompakteste Faltliegerad, das serienmässig zuhaben ist.

Nach nur wenigen Sekunden steht es handlich gefaltet zum Transport bereit und ist am zentral positionierten Vorbau überall „sehr gut tragbar“.

Dazu wird lediglich der Sitz abgenommen, das Tretlagerrohr eingeschoben, der Faltlenker entriegelt und neben das Hauptrohr geschwenkt. Abschließend wird das Rahmenrohr am Gelenk gefaltet.

Alle Klemm-Verbindungen werden dabei einfach und werkzeuglos mit Schnellspannern bedient.



*Ausgezeichnet mit dem
Eurobike Award*



Das faltbare Toxy „Flite“ wurde mit dem renommierten Eurobike-Award 2009 prämiert, eine weitere, wertvolle Auszeichnung für das besonders innovative Design und die überdurchschnittliche Produktqualität unserer Toxies.

Die Jury des iF-International Design Forum, bestehend aus Fachjournalisten und Design-Experten, bewertete hier unter anderem Ergonomie, Funktionalität, Komfort, Gebrauchswert, Gewicht, Sicherheit, Umweltverträglichkeit und Verarbeitung.

Ob in der Bahn, im Flugzeug oder im PKW, eben überall dort, wo Stauraum knapp und kostbar ist, transportieren Sie Ihr faltbares Toxy Flite handlich und bequem und haben es immer dabei. Am Zielort „entfaltet“ es dann in Sekundenschnelle seine vollwertigen und -gefederten Reiserad-Qualitäten.

Dazu bestellen Sie Ihr Flite individuell anhand Ihrer persönlichen Ausstattungswünsche. Das umfangreiche Toxy-Programm bietet hier Optionen für jeden Anspruch und Einsatzzweck. Fahren Sie in Zukunft überall First Class!





Mehrfach pulverbeschichteter Aluminiumrahmen mit stufenloser Anpassung der Schrittlänge (1,65 - 2,10m; Größe XS: 1,45 - 1,80m).

Alu-Sitzaufnahmen zur individuellen Anpassung der Sitzposition, -höhe, und -neigung; auch beim Bespannsitz

Leichter, ergonomischer Sportschalensitz. Optionen: Komfort-Auflage oder belüfteter Bespannsitz

Serienmäßige Befestigungspunkte für Standard-Zubehör wie Gepäcksysteme und Flaschenhalter

Sensibel ansprechende wartungsfreie Federgabel (einstellbar).

Leichte Schwalbe-Reifen mit geringem Rollwiderstand (Modell je nach Einsatzbereich) Option: Toxy lite-w8 Systemlaufräder

Absolut wartungsfreie, gedichtete Industrie-Kugellager mit rostfreien Achsen für präzisen Leichtlauf & Lebensdauer.

Leichte, extrem steife Hinterrad-Alu-Schwinge im „8-shape-Design“ mit gedichteten Präzisionskugellagern für spiel- und wartungsfreie Schwingenlagerung – auch mit Anhänger.

Komfort serienmäßig: Einstellbares, leichtes Alu Luft-Federelement

Toxy TT Sport-Reisen neu erleben

Für Sportlichkeit und Leichtbau in jedem Terrain steht unser vollgefedertes Toxy-TT.

Der Leichte, steife Aluminium-Rahmen und die gewichtsreduzierte Ausstattung mit ergonomischer Carbon-Sitzschale, Luftfeder-Element und Schwalbe Durano Rennreifen sorgen serienmäßig dafür, daß jede Kurbelbewegung effektiv in Vortrieb umgesetzt wird. Für die Verzögerung sorgen hydraulische Magura Scheibenbremsen.

Die niedrige Sitzhöhe in Kombination mit flachem Sitzwinkel und großer Tretlagerüberhöhung bietet Ihnen zugleich eine kleine Windangriffsfläche und perfekten biomechanischen Wirkungsgrad. Beste Voraussetzungen also für kompromisslose Sportlichkeit. Dem hohen Geschwindigkeitspotential entsprechend, haben wir die Maße für Radstand und Nachlauf verlängert.

Das bedeutet für Sie: optimales Handling und perfektes Fahrvergnügen auf höchstem Geschwindigkeitsniveau.

| | |
|--|---|
| Technische Daten TT: | Körpergr.: 1,65 - 2,10 m |
| Sitzhöhe: 42-52 cm | Gr. „xs“: 1,45 - 1,80 m |
| Sitzneigung.: 27° - 41° | Laufräder: 20" (406) |
| Tretlagerhöhe: 70 cm | Länge: 170 - 200 cm |
| Radstand: 100 cm | Breite: 65 cm |
| Federweg VR: 45 mm | Höhe: 80 - 100 cm |
| Federweg HR: 65 mm | Transportmaße (o. Sitz, Tretlagerrohr & Lenker): |
| Rahmengew.: 3,3 kg | Länge: 150 cm |
| Gewicht.: ab 12,7 kg | Breite: 30 cm |
| Max.-Gew.: 150 (50) kg | Höhe: 70 cm |
| Anhängelast: 40 kg | (Ca.-Angaben, variieren je nach individuellen Einstellmaßen, Zubehör und Ausstattungsoptionen.) |
| Serienausstattung ohne StVZO-Zubehör und Pedale. | |



Fahrkomfort auf allen Strecken garantieren Ihnen die sensibel ansprechenden, stufenlos einstellbaren Federelemente, ganz gleich ob auf der heimischen Feierabend-Runde, auf dem Weg ins Büro oder auf Ihrer nächsten Urlaubsreise.



Aus diesem Grunde bieten wir auch für Ihr TT die einzigartige Ausstattungsvielfalt unseres umfangreichen Toxy Zubehörsprogrammes an.

Dazu zählen neben den verschiedenen Antriebs- und Beleuchtungsvarianten wie Shimano XT, Rohloff oder der SON Nabendynamo, auch mitgefederte Gepäcksysteme für bis zu vier Fahrradtaschen sowie Anhängersysteme.

Neu im Programm ist auf Grund des großen Interesses der aerodynamischer Heckkoffer des Toxy-ZR nun auch für Ihr TT in Rahmenfarbe silber: Ca. 70l wasserdichter, abschließbarer Gepäckraum und exzellente Aerodynamik in einer Box!

Weitere Gewichts- und Geschwindigkeitsvorteile erzielen Sie durch unsere neuen Toxy Lite-w8 Komponenten (Seite 35).

Einseitige Hinterrad-Aufhängung mit Scheibenbrems-Aufnahme. Passender „Toxy lite-w8“ System-Laufradsatz optional.

Ergonomischer Schalenstuhl in Sport-Geometrie, individuell justierbar in Sitzposition, -höhe und neigung mit „Flip-Flop“ - Klemmung. Optionen: Kopfstütze, Komfort-Auflage. Größe: M, L, XL.

Bequeme Lenkerposition mit neuem, weit nach hinten gekrümmten Alulenker.

Seit zehn Jahren bewährter Frontantrieb: Direkt, leicht, wartungsarm & hocheffizient. Ab sofort mit noch mehr Kniefreiheit und Pendelrolle für optimale Kettenführung. Das Non-plus-Ultra für Ultraflieger.



Mono-Schwinge mit stufenlos einstellbarem Federelement: Extrem leicht, verwindungssteif, industriegelagert & wartungsfrei. Option: CNC Luft-Federelement.

Leichter, steifer Aluminium-Zentralrohr-Rahmen; ab ca. 1,70m bis 2,10m Körpergröße. Mehrfach pulverbeschichtet.

Bewährte CrMo/Niro-Antriebsgabel mit zweifach industriegelagerter Umlenkrolle oben; neuentwickelte Pendelrolle unten.

Toxy ZR - die Marathon-Maschine

„Selbstgemachte“ **Geschwindigkeit** ist schlicht faszinierend. Wenn sie dazu noch so entspannt und dynamisch erlebt wird wie auf einem Toxy-ZR, dann besteht Suchtgefahr.

Da ist es nicht verwunderlich, dass immer mehr Rennrad- und selbst Motorradfahrer umsatteln (siehe Testbericht in der „TOUR“). Denn die einzigartige Kombination aus sportiver Dynamik, rasanter Beschleunigung und perfekter Sitzposition überzeugt sowohl im Rennsport wie auch auf sportlichen Touren.

Das starre Rennradkonzept herkömmlicher Tiefieger mit flacher Sitzneigung und minimaler Windangriffsfläche haben wir wirkungsvoll ergänzt: Ein geringerer Wendekreis und die sensibel ansprechende Federung wappnen das Toxy-ZR auch für rasante Überlandfahrten und Extremdistanzen auch auf weniger gut ausgebauten Strecken.

Präziser Geradeauslauf, spielerisches Handling und maximaler Fahrkomfort empfehlen das Toxy-ZR für den nächsten Radmarathon und, z.B. mit der praktischen Heckbox, für den kommenden Radurlaub.

| | |
|-----------------------------|--------------------------|
| Technische Daten ZR: | Körpergr.: 1,65 - 2,10 m |
| Sitzhöhe: | 17-25 cm |
| Sitzneigung: | 27° - 45° |
| Tretlagerhöhe: | 50 cm |
| Radstand: | 110 cm |
| Federweg HR: | 80 mm |
| Rahmengew.: | 3,7*kg |
| Gewicht.: | ab 10,7 kg |
| Max.-Gew.: | 125 (20) kg |
| (* incl. VR-Gabel u.Lager) | |
| | Länge: 160 cm |
| | Breite: 30 cm |
| | Höhe: 70 cm |
| | Gefaltet: 110x70x25 cm |

(Ca.-Angaben, variieren je nach individuellen Einstellmaßen, Zubehör und Ausstattungsoptionen.) Serienausstattung ohne StVZO-Zubehör und Pedale.

Rezeptfreies Rauschmittel



Toxy RaceCase: So passt das nur geringfügig zerlegte Toxy-ZR inklusive Sitzschale in den praktischen, robusten Transport-Koffer. Und es bleibt noch genügend Platz für Trikots, Rennschuhe und weitere Utensilien...

Wir empfehlen dazu unseren CAD-konstruierten Race-Aerokoffer: 70 Liter waserdichter, verschließbarer Stauraum und optimierte Aerodynamik in einer Box. Diese und weitere interessante Spezial-Optionen für Ihr Toxy-ZR finden Sie übrigens unter der Überschrift „Leichtbau“ ab Seite 35.



Doch schon in der Serie besticht das Rad durch technische Feinheiten wie die leichte, voluminöse Mono-Schwinge, individuelle Justierbarkeit der Sitzposition sowie den seit 10 Jahren bewährten Frontantrieb mit Pendelrolle: Direkt, leicht und hoch effizient.

Mehrfach ausgezeichnet für hervorragendes Produktdesign, erfahren Sie mit dem Toxy-ZR die faszinierendste Kombination von Geschwindigkeit, Komfort und Form.

Toxy-ZR RaceCase

... und Ihr Urlaub wird zum Trainingslager!

Begeisterten Liegeradlern, die ihr Sportgerät auch im Urlaub gern dabei haben oder es mit ins Trainingslager nehmen, erfüllt die neue „RaceCase“-Variante unseres legendären Toxy-ZR alle Wünsche: Maximale Geschwindigkeit, Fahrspaß, Komfort und ab sofort auch sicheren Transport. Dazu erhalten Sie Ihr ZR ab sofort optional mit einer um 50 Millimeter längeren Hinterradschwinge, die ein Schwenken in den Rahmen ermöglicht.



Im Geschwindigkeitsrausch (Bernhard Rohloff testet das ZR mit Speedhub auf dem Messeparcours) - und ganz entspannt auf Adria-Rundreise: Das Toxy-ZR begeistert auf allen Strecken!

Toxy-ZR im „TOUR“-Test:



„Der **Anblick** des Rades lässt ahnen, welcher Sturm „ZR“-Piloten bei voller Fahrt ins Gesicht bläst. Die tiefe Sitzposition und die aerodynamische Heckverkleidung – zugleich abschließbarer Kofferraum – bieten Fahrern des Rades im Kampf gegen den Wind dramatische Vorteile gegenüber Aufrechrädern.

Vor dem Temporausch steht für Liegerad-anfänger allerdings eine gewisse Eingewöhnungszeit – sonst drohen Muskelkater und Knieprobleme. Grund: Das Treten in der Horizontalen beansprucht andere Muskeln als auf dem Rennrad, die sich außerdem nicht durch Wechsel in den Wiegetritt entlasten lassen. Lockeres Kreiseln mit hoher Frequenz ist anfangs ratsam. Hersteller Toxy aus Schleswig-Holstein hat dem Rad neben der normal übersetzten Neunfach-

Schaltung eine gut versteckte Geheimwaffe mit auf den Weg gegeben. Im Tretlager steckt ein Planetengetriebe der Schweizer Firma Schlumpf, das per Fersenkick gegen die Kurbel geschaltet wird. Aus dem 38er-Kettenblatt wird dadurch nach dem Kick mit Hilfe des Getriebes ein 63er-Blatt – hört sich gewaltig an, wird aber durch das 20-Zoll-Vorderrad relativiert.

Größte technische Besonderheit des ZR ist der raffiniert gelöste Antrieb. Da unterm Sitz kaum Platz für die Kette bleibt, ist der Vorderradantrieb die einzige Chance auf halbwegs unproblematische Alltagseigenschaften. Über zwei Umlenkrollen, davon eine schwenkbar gelagert, läuft die Kette vom Tretlager zur Vorderradnabe und wird beim Lenken erstaunlich wenig verdreht. Lenken bei normalem Tempo klappt problemlos, nur beim sehr langsamen Manövrieren kann die Kette beim Rechtseinschlag den Reifen touchieren. Praktische Nachteile ergeben sich daraus nicht. Wohl aber aus der tiefen Sitz-

position. Weil kein anderer Verkehrsteilnehmer einen Radfahrer erwartet, dessen Kopf auf Hüfthöhe vorbeirauscht, ist eine vorausschauende Fahrweise zwingend. Auch erleben ZR-Fahrer besonders im Stadtverkehr immer wieder Situationen, in denen der Überblick für den Verkehr fehlt. Als Gefährt für die Stadt ist das Rad deshalb nicht zu empfehlen.

Für Landstraßen und asphaltierte Wirtschaftswege hingegen ist es ein faszinierendes Sportgerät. Hier mutiert die gelbe Flunder zum Schrecken aller Zeitfahrräder. Weniger als 30 km/h empfindet man fast wie Schrittempo. Legt man es darauf an, steht im Tachodisplay schon mal längere Zeit die „4“ vorne; Sprints mit 60 km/h sind machbar. Die Sitzposition ist dabei angenehm entspannt. Auf Wunsch lässt sich an der Verkleidung eine gepolsterte Kopfstütze anbringen, allerdings wird der Platz für ausladende Helme dann knapp; vermisst haben wir die Stütze nicht.

„Wenn ein normales Rennrad zu langsam ist“

(Zitat: Rennrad-Magazin „TOUR“ 07/2008)



Der bequem gepolsterte Sitz ist vielfach verstellbar; wer mag, kann sogar eine fast aufrechte Position einstellen. Die einarmige, gefederte Hinterbauschwinge neutralisiert sogar harte Schläge erstaunlich effektiv.

Spätestens am ersten Anstieg folgt auf den Geschwindigkeitsrausch allerdings eine gewisse Ernüchterung. Anfänger sollten bergauf frühzeitig in einen leichten Gang schalten, sonst werden schnell die Muskeln sauer. Zwar schwören viele Liegeradler, dass anfängliche Nachteile am Berg gegenüber Rennrädern durch spezifisches

Training mit der Zeit kompensiert werden können; es gibt aber auch Stimmen in der Szene, die einräumen, dass ein Liegerad bergauf nie so schnell sein kann wie ein normales Rennrad.

Es ist deshalb kein Wunder, dass die deutsche Liegeradszene ein starkes Nord-Süd-Gefälle aufweist. Für schnelle Trainingsrunden auf flachen bis leicht welligen Überlandstrecken ist das ZR ideal. Interessant ist es auch für Pendler, die regelmäßig längere Strecken zur Arbeit fahren – nicht zuletzt wegen des Kofferraums. Daneben

ist das ZR eine ausgesprochen elegante Konstruktion mit kreativen technischen Lösungen, die zeigt, was möglich ist, wenn sich Rennradkonstrukteure nicht durch die Vorgaben des Radsportweltverbandes UCI bremsen lassen. Aber das ist ein ganz anderes Thema.“



Quelle: Rennrad-Magazin TOUR 07/2008)



Toxy SmartE Pedelecs – Genießen Sie den elektrischen Rückenwind!

Toxy Smart-E. - Mit dem zuschaltbaren Smart-E Antrieb werden Ihre alltäglichen Strecken berechenbar: Gegenwind? Steigungen? Morgendliches Leistungstief? - Spielt alles keine Rolle mehr. Sie erreichen *pünktlich* Ihr Ziel.

Kennen Sie das auch?

Eigentlich wollten Sie ja in diesem Jahr an möglichst jedem eis- und schneefreien Tag mit dem Rad zur Arbeit fahren: sportlich, klimafreundlich und entspannt...

Wenn da nicht der lange Anstieg wäre, der plötzliche Gegenwind und ausgerechnet heute dieses wichtige Gespräch, das man doch besser nicht schon abgekämpft beginnen sollte...

Kennen Sie auch diese und andere Gründe, letztendlich den kostspieligen (Zweit-)wagen doch nicht abzuschaffen - und sich an so manchem sonnigen Feierabend wieder im Stau zu ärgern, anstatt die Fahrt radelnd zu genießen?

Technische Daten:

Motor (bürstenlos):

BionX PL-250HT

Leistung: 250W (650 W max)

Drehmoment: 9 Nm (32 Nm max.)

Gewicht: 4,2 kg

Batterie (LiMn; abnehmbar):

Spannung: 36 V (9,6 Ah)

Energiekapazität: 345 Wh

Gewicht: 3,7 kg

Steuerung (proportional):

35%, 75%, 150%, 300%

Generatormodus beim Bremsen

Weitere Informationen:

· Reichweite: ca. 30-80 km

· leichtestes System am Markt

· Wegfahrbremse mit PIN-Code

· Garantie: 2 J. (Motor) 1 J. (Akku)

· Zulassungs- & führerscheinfrei

Genießen Sie den
elektrischen Rückenwind!

04/2009
TIPP
aktiv
Radfahren
WWW.RADFAHREN.DE
KaufTipp
Testurteil: **Sehr gut.**



Zum Beispiel: Modell Toxy-LT incl. Smart-E Electro-Antrieb.
(Auch nachrüstbar für alle Toxy-Modelle ab Baujahr 1998)

Wir haben da was für Sie!

Toxy Smart-E, unsere Pedelec-Option für alle Toxy-Modelle mit kraftvollem BionX HT-Antrieb.

Smart-E funktioniert, wie er heißt: unauffällig, nahezu geräuschlos, kraftvoll im Durchzug und absolut unkompliziert in der Handhabung.

Dabei geradezu niedlich im Stromverbrauch und groß in der Reichweite durch seinen hohen Wirkungsgrad, vier Unterstüt-

zungs-Stufen und die geniale Rückspeisung der Bremsenergie: Sie laden beim Bremsen bzw. Bergabfahren im Generatormodus die Batterie, statt ihre Felgen und Bremsbeläge zu verschleifen!

Technisch ausgereift, innovativ, leicht, wartungsfrei, zuverlässig und unkompliziert wie das Radeln selbst.

Im Praxistest der Zeitschrift aktivRadfahren begeisterte unser Toxy-LT in der SmartE Pedelec-Variante und erhielt neben der Testnote „sehr gut“ das Prädikat „KaufTipp“.

Warten Sie nicht länger und erleben Sie entspannendes Toxyfahren ab sofort noch smarter!

P.s.: Den Smart-E Antrieb erhalten Sie auch als Nachrüst-Set für alle Toxy-Modelle ab Baujahr 1998.



Gültig für die Modelle CL, CR, LT, TT und Flite.

Toxy Sondermodelle

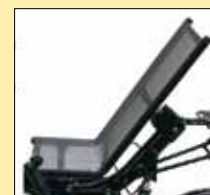
Um die herausragenden Reiseradqualitäten zu unterstreichen, bieten wir alle Toxy Modelle (außer Toxy-ZR) auch komplett mit umfangreicher Tourenausrüstung im All-Inclusive-Paket an.

Auf der Basis der am häufigsten gewählten Ausstattungs-Kombinationen haben wir zu besonders attraktiven Preisen zwei praxisgerechte Sondermodelle auf die Räder gestellt, die auch im Alltag keine Wünsche offen lassen!

Die „miles & motion“ - Ausstattung beinhaltet neben der praxisgerechten SRAM 27-Gang „DualDrive“-Schaltung bereits funktionales Sonder-Zubehör wie eine Beleuchtungsanlage mit Standlichtautomatik, Flaschenhalter, Rückspiegel, Schutzbleche und Computerhalterung.

Der bequeme Bespannsitz ist jederzeit angenehm belüftet und der Gepäckträger bietet Ihren herkömmlichen Fahrrad-Packtaschen sicheren Halt und beeinträchtigt weder das komfortable Ansprechen der Federelemente noch die ausgezeichnete Fahrstabilität Ihres

Liegerades. Eine Montage des neuen Low-Riders für ein zweites Packtaschenpaar sowie der handelsüblichen Fahrradanhänger ist zusätzlich möglich.



Ausstattung siehe „miles & motion“, jedoch ergänzend:



Hydraulische Scheibenbremsen Magura „Julie“

Nabendynamo SON20R (Fa. Schmidt) speziell für 20" Räder. Das Original in puncto Licht

14-Gang Getriebe nabe Rohloff „Speedhub 500/14“ mit externer Zug-Ansteuerung. Legendar zuverlssig & komfortabel.

Gltig fr die Modelle CL, CR, LT, TT und Flite. (Lowrider-Trger Typ II optional lieferbar.)

Mit dem Sondermodell „Rotation“ erfahren Sie das absolute Spitzenprodukt im Liegerad-Markt. Die hier verwendeten, exklusiven Bauteile sind Synonym fr Przision und Langlebigkeit und garantieren Ihnen reine Fahrfreude ber Tausende von Kilometern.



Aufbauend auf dem „miles&motion“-Paket kombinieren wir die legendre Rohloff-Speedhub 14-Gang Nabe, mit dem Schmidt´s Original SON20-R Nabendynamo sowie hydraulischen Magura Scheibenbremsen: Perfekte Technik. Genieen Sie einfach die Landschaft.



Sie sehen: Wir haben an alles gedacht, was das Liegeradfahren im allgemeinen und den Radurlaub mit Ihrem Toxy im besonderen noch komfortabler, sicherer und schner macht. Wir wnschen Ihnen viel Vergngen und freuen uns auf Ihre Urlaubsgre!

Alle Zubehr-Optionen der Sondermodelle sind selbstverstndlich auch individuell einzeln oder in anderen Kombinationen whlbar: Wir bauen IHR Rad!

... zum Beispiel praktisch verkleidet für Ihre Alltagsstrecken bei Wind & Wetter. Oder auch mit Ihren Firmenfarben & -Logos als effektiver Werbeträger mit hohem Aufmerksamkeitswert.



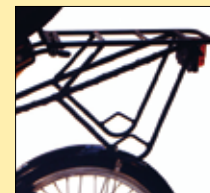
Individuelle Ausstattung

Bestellen Sie Ihr "passendes" Liegerad, exakt entsprechend Ihren persönlichen Ansprüchen und Komfort-Merkmalen. Dazu finden Sie in unserem umfangreichen Toxy Zubehör-Programm garantiert die optimalen Ausstattungsoptionen für Ihr Wunsch-Toxy.

Zum Beispiel perfekten Sitzkomfort auf unserem unvergleichlich universellen, optimal belüfteten Bespannsitz. Vielleicht in Verbindung mit der extra stark gepolsterten Winter-Auflage für die kälteren Tage.

In klassischer Tieflenker-Position radeln Sie wahlweise mit betont lockerer Lenkerhaltung: Lenkerabstand, Griffweite und Neigung können dazu stufenlos justiert werden - und zum handlichen Transport Ihres Toxy lösen Sie die Lenkerhörnchen blitzschnell und entnehmen einfach den Lenkerbügel. Die Schaltung bedienen Sie auf Wunsch mit präzise gestuften Lenkerend-Schalthebeln.

A propos Transport: An den Toxy Gepäckträger-Systemen befestigen Sie sicher und mitgefedert vier handelsübliche Fahrrad-Packtaschen mit bis zu 50 Kilogramm Last.





Wir bauen Ihr Toxy !

Einzigartig wie Ihre Wünsche



Für besonderen Fahrkomfort bei unterschiedlichsten Gepäcklasten und Fahrbahn-Oberflächen empfehlen wir Spitzentechnik in Sachen Dämpfung: Unsere neue, einstellbare Aluminium-Federgabel mit Öldämpfung und „Lock-out“-Funktion sowie unser individuell justierbares Federelement mit getrennt regelbarer Zug- und Druckstufe. Wer besonders leicht unterwegs sein möchte, wählt das einstellbare Luftfederelement.

Sicheres Verzögern gewährleisten hydraulische Magura Scheiben- oder Felgenbremsen. Auch in den Bergen und mit viel Gepäck.

Für die tägliche Fahrt in die Firma bieten sich unsere Verkleidungssysteme in idealer Weise an: Im abschließbaren, wasserdichten Aero-Heckkoffer sind Ihre Utensilien auch bei Wind und Wetter sicher und trocken aufbewahrt.

Die transparente Frontverkleidung lässt auch Sie selbst im Trockenen radeln. Und bei Sonnenschein ist die gesamte Verkleidung nebst Halterung mittels Zentralklemmung im Handumdrehen entfernt.

Komfortabler Toxy - Bespannsitz°

Universell passend und optimal belüftet. Sitzposition, -höhe und -neigung sind individuell einstellbar. Für kühlere Temperaturen empfehlen wir die passende Winterauflage: extra weich gepolstert, abnehmbar und waschbar.



Praktischer Faltlenker - und im Handumdrehen ist Ihr Toxy mit nur noch 30cm Breite transportbereit. Erfordert den winkelverstellbaren Lenkervorbau mit geteilter Lenkerklemmung für einfachste Lenkeranpassung & -montage.



Öl-Dämpferelement, Federvorspannung einstellbar; Zug- & Druckstufe einzeln justierbar für unvergleichlichen Fahrkomfort und optimale Anpassung an wechselnde Fahrbahnoberflächen & Gepäcklasten.



Einstellbare Federgabel, ölgedämpft.

Auf Basis unserer bewährten, langlebigen Aluminium-Federgabel erhalten Sie nun eine optionale Variante mit hydraulischer Dämpfung und Lock-Out Funktion für maximalen Fahrkomfort.



Scheibenbremse° Magura "Louise":

Perfekt dosierbare Verzögerung bei minimaler Bedienkraft. Hydraulisch, wartungsfrei und selbstnachstellend. Ideal für Fahrten mit viel Zuladung, mit Anhänger, in den Bergen oder bei häufigem Stop-and-Go in der Stadt.



Rohloff Speedhub° 500/14, 14-Gang

Getriebe mit externer Zugbox und integrierter Scheibenbremsaufnahme. Genießen Sie 14 perfekt abgestufte Gänge, einen einzigen Drehgriff und ein präzises, ölgeschmiertes Getriebe. Legendar zuverlässig & wartungsarm.



SON20-R Nabendynamo, das Original

aus Tübingen: 5 Jahre Garantie für optimalen Wirkungsgrad, perfekten Leichtlauf und beste Sicht auch in Extremsituationen, bei Regen, Matsch und Schnee, wenn's also wirklich drauf ankommt...



Schmidt Edelux Dioden-Scheinwerfer

Perfekte LED-Technik mit bis zu 70Lux sowie Einschalt- und Standlichtautomatik. Ideal in Kombination mit dem SON Nabendynamo: Das Dream-Team für Nachtschwärmer.



Aluminium-Systempedal mit Bindung

Nirgendwo sinnvoller als am Liegerad: Durch den festen Halt auf dem Pedal wird am Ende jeder Tretbewegung das Gewicht des Beines in Vortrieb umgesetzt und zugleich eine muskuläre Erholungsphase ermöglicht.



Anhänger - Kupplung Weber Typ E :

Kleine Passagiere und großes Gepäck transportieren Sie ideal im Anhänger. Bewährt & empfohlen für alle Toxy-Modelle (außer ZR und Faltrahmen): die universelle Weber-Kupplung - passt für nahezu jede Anhängerdeichsel.



Anhänger Weber Mono-Porter:

Einspuranhänger (incl. Toxy-Adapter-Set und 80l Packtasche). Praktisch, leicht, kompakt, vollgefedert & klappbar. Bis 25kg Zuladung, Gewicht 5,8kg. Rahmenfarbe schwarz. Gute Reise!



Unser gesamtes, umfangreiches Ausstattungs- und Zubehör-Programm für Alltag, Sport und Radreise finden Sie im Shop-Bereich unserer website www.toxy.de. Sie erhalten dort ausführliche Informationen nebst Detail-Bildern zu jedem Artikel und stellen so einfach Ihr individuelles Liegerad zusammen. Wir freuen uns bereits auf die Montage!

Systemlaufradsatz Toxy Lite - w 8:

Hohlkammerfelge mit 24 Speichen, industriegelagerte Disc-Break Naben. Derzeit sicher der weltweit leichteste 20" Systemlaufradsatz, der serienmäßig zu haben ist. Max. Reifenbreite: 40mm. Gewicht: 1230g (Diff.: 570g)



Carbon-Kurbelsatz „Stronglight“, incl.

präzisionsgelagertes ISIS Innenlager: Ultraleichter Kohlefaser-Kurbelsatz mit Aluminium-Stern (Lochkreis 130mm) und verwindungsstiftem Tretlager. Gewicht: 510g (Differenz: 330g).



Aluminium-Kettenblätter mit 60, 70, 80 und mehr Zähnen. CNC-gefräst und extra steif und leicht durch integrierten Kettenschutz - Ring. Lochkreis - Durchmesser 130mm. Gewicht ab 200g



Schlumpf High-Speed-Drive: Der komfortable „Klick“ aus der Schweiz für 250% Entfaltung. Kompaktes 2-stufiges Tretlager-Getriebe: nur 27 Zähne entsprechen übersetzt 67 Zähnen. Die maximale Erweiterung Ihres Schaltungsspektrums.



Hydraulik - Scheibenbremse Marta-SL

Hydraulik-Scheibenbremse Magura Marta-SL (im Set VR & HR) - Die Superleichte von Magura. SL-Bremsscheiben und Carbon-Bremshebel inclusive. Gewicht: 335g (Differenz: 110g)



Carbon-Schalensitz „Race“:

Enorme Gewichtsreduktion durch den Einsatz von Kohlefasern anstelle der sonst üblichen Glasfasern. Größen S, M & L. Gewicht (Gr. M): 670g (Diff.: 530g). Auf Extremdistanzen sehr zu empfehlen: Kohlefaser-Kopfstütze (nur 120g).



Leichtbau-Federgabel mit Alu-Standrohren und einstellbarer Federvorspannung für alle Toxies außer CR/ZR. Für andere Liegeradmodelle auch mit längerem Ahead-Gabelschaft erhältlich. Gewicht: 1580g (Differenz: 250g)



CNC-Alu Luftfederelement: Stufenlose Härteregulierung, sensibles Ansprechverhalten, geprüfte Druckstabilität, absolute Wartungsfreiheit und vor allem: Ein absolutes Federgewicht für alle Toxy-Modelle und andere Liegeräder. Gewicht (150mm): 190g (Diff.: 240g)



System-Rennpedal, SPD-kompatibel: Beim Liegeradfahren unverzichtbar für Effizienz & Entspannung: Am Ende der Tretbewegung wird am Pedal die Gewichtskraft des Beines in Vortrieb umgesetzt und eine muskuläre Erholungsphase realisiert. Gewicht (Paar): 290g



Aerodynamische Race-Heckbox incl. unseres neuen Aero-Deckels für noch höheres Geschwindigkeits-Potential. Gleichzeitig wasserdichter, abschließbarer Gepäckraum auf Reisen oder "Wasserspender" beim Marathon. U.a. auch in TT-silber lieferbar.



Rohloff-Nabe in der Antriebsgabel des Toxy-ZR: Die serienmäßige ZR-Gabel ist bereits für die direkte Montage der Rohloff-Nabe mittels OEM-Platte vorbereitet. Damit ist auch eine Nachrüstung jederzeit problemlos möglich.



SON-XS-M Nabendynamo mit einseitiger Aufhängung für die Mono-Schwinge des Toxy-ZR: Jederzeit beste Sicht auf Ihren täglichen Touren und auf Urlaubstreisen.



Ausstattungsübersicht – Serienausstattung

| | Toxy-CL | Toxy-CR | Toxy-LT | Toxy Flite | Toxy-TT | Toxy-ZR | Optionen (s. Preisliste) |
|-------------|--|---|---------|-----------------------------|--|-------------------------------------|---|
| Rahmen | Aluminium-Rahmen, mehrfach pulverbeschichtet, universell einstellbar von ca. 1,65-2,10 m Körpergröße (Flite 1,55-2,05). 10 Jahre Garantie. | | | | | | Rahmengröße "xs" ab ca. 1,45 m |
| Bereifung | Schwalbe „Marathon“ 40-406 (reflex) | | | | Schwalbe "Durano" 28-406 (ca. 190g; 8,5 bar) | | „Marathon plus“ 35-406 (reflex) „Marathon Supreme“ 42-406 |
| Bremsen | V-Brake, pulverbeschichtet | | | | VR & HR: Magura , Hydraulik Scheibenbremse | | Magura Hydraulik („HS 33“) Magura Scheibenbr. („Louise“) |
| Federbein | Aluminium-Federelement, 150mm, einstellbar mit hydraulischer Dämpfung (Modell TT: CNC-Aluminium Luftfeder-Element, 125mm, einstellbar; ca. 180g) | | | | | | Regelbare Zug- & Druckstufe Tuning-Federn, Luftfeder-Element |
| Gabel | Federgabel, stufenlos einstellbar; incl. Scheibenbrems-Option Federweg ca. 50mm (Modell CR: ca. 60mm) | | | | | Toxy ZR CrMo/Niro- Antriebsgabel | Toxy „Lite-w8“ Federgabel Öldämpfung mit Lock-Out. |
| Felgen | 20" (406) Alu-Hohlkammer-Hochprofil, mit Niro-Speichen | | | | | | Toxy „Lite-w8“ System-Laufräder |
| Kassette | 9-fach Cassette 11-32Z | | | | | | |
| Kette | SRAM mit lösbaren Verschlussgliedern „Power-Link“ | | | | | | |
| Kurbelsatz | Aluminium, 170mm Kurbellänge; Kettenblätter austauschbar, Lochkreis: 130mm. | | | | | | Kurbellänge „xs“ (155mm) Stronglight Carbon-Kurbelsatz |
| Kettenblatt | Aluminium 52Z. mit Aluminium-Kettenschutz bzw. 52/42/30 Z., | | | | | Aluminium, 60Z | Kettenblatt 70 bzw. 80Z. |
| Lenkung | Alu, Hornposition | Alu, Hornposition, Unterrohrmontage Vielfältig neig- und einstellbar | | Faltbarer Alu-Hochlenker | Alu, Hornposition Unterrohrmontage | ZR-Hochlenker, Aluminium | Winkelverstellbarer Vorbau Aluminium-Hochlenker |
| Naben | Aluminium-Naben, industriegelagert & gedichtet bzw. entsprechend jeweiliger Getriebe-nabe Incl. 6-Loch Scheibenbremsflansch nach Int. Standard zur problemlosen Nachrüstung einer Scheibenbremse. | | | | | | VR: SON20R Nabendynamo |
| Pedale | ATB, Aluminium, gedichtet | | | | ohne | | Systempedal: Renn- od. „2-in-1“ |
| Schalter | Drehgriff-Schalter SRAM „HalfPipe“ mit verlängertem Drehteil | | | | | | Lenkerend-Schalthebel, 9-fach |
| Schaltung | Shimano Deore | | | | Shimano XT / Deore | Shimano 105 / Deore | Rohloff Speedhub Nabe 14Gg. SRAM Dual-Drive Nabe 27Gg. |
| Schw.'lager | Schwingenlager: Norm-Industriekugellager, mehrfach gedichtet, wartungsfrei | | | | | | |
| Sitz | GFK-Ergo-Schalensitz in gewünschter Größe S/M/L/XL; in Neigung, Höhe u. Position einstellbar Aluminium Universal-Sitzaufnahmen | | | | | | Komfortabler Bespannsitz Komfort-Sitzauflagen & Kopfstützen Carbon-Race Schalensitz |
| Steuersatz | Nadel-/ Kugellager, 3-fach gedichtet "YST" | | | | | | |
| Tretlager | Patronenlager, wartungsfrei | | | | | | Bei Carbon-Kurbel: ISIS-System |
| Sonstiges | Hochwertige Verschraubungen und Verbindungselemente aus Aluminium bzw. Edelstahl " | | | | | | Verkleidungs-Systeme, Transport-Systeme uva. Sondermodelle "m&m" / "Rotation |
| | Incl. Seitenstütze, einstellbar sowie Aluminium ATB-Pedale. Ohne StVZO-Zubehör | | | | Ohne StVZO-Zubehör. | | |
| | | | | | | | Ausstattungsänderungen und Irrtümer vorbehalten. |

Technische Daten

| | Toxy-CL | Toxy-CR | Toxy-LT | Toxy Flite | Toxy-TT | Toxy-ZR | Bemerkung |
|----------------------------|--------------|--------------|--------------|--------------|--------------|---------------|--------------------------------|
| Radgröße VR & HR | 20" (406) | 20" (406) | 20" (406) | 20" (406) | 20" (406) | 20" (406) | ...praktisch, leicht & kompakt |
| Radstand | 95 cm | 100 cm | 97 cm | 100 cm | 100 cm | 110 cm | ... mit kleinem Wendekreis |
| Gesamtlänge | 170-200 cm | 170-200 cm | 170-200 cm | 155-185 cm | 170-200 cm | 180-200 cm | ...kürzer als viele Reiseräder |
| Gesamtbreite | 65 cm | 65 cm | 65 cm | 45-60 cm | 65 cm | 62 cm | ...ohne Lenkerelement nur 30cm |
| Gesamthöhe | 100-115 cm | 95-105 cm | 90-100 cm | 105-120 cm | 80-100 cm | 65-75 cm | ...je nach Sitzvariante |
| Höhe o. Sitz | 80 cm | 75 cm | 75 cm | 75 cm | 75 cm | 70 cm | ...rollt (!) in jeden Van |
| Transportmaße° | 150x75x30 cm | 150x75x30 cm | 150x70x30 cm | 150x75x25 cm | 150x70x30 cm | 160x70x30 cm | ...einzigartig kompakt. |
| Transportmaße, Faltversion | --- | --- | 90x80x40 cm | 80x80x40 cm | --- | 110x70x25 cm° | ...überall dabei. |
| Sitzhöhe (einstellbar) | 55-65 cm | 53-63 cm | 50-60 cm | 55-65 cm | 42-52 cm | 17-25 cm | ...je nach Sitzvariante |
| Sitzneigung (einstellbar) | 35°-49° | 33°-47° | 33°-47° | 40°-55° | 27°-41° | 27°-45° | ...je nach Sitzvariante |
| Tretlagerhöhe | 70 cm | 70 cm | 65 cm | 62 cm | 70 cm | 50 cm | „Überhöhung“ s. Sitzhöhe |
| Radgewicht | ab 14,5 kg | ab 14,7 kg | ab 14,5 kg | Ab 14,9 kg | ab 12,7 kg | ab 10,7 kg | ...mit lite-w8 Optionen |
| Rahmengewicht | 3,7 kg | 3,9 kg | 3,7 kg | 3,6 kg | 3,3 kg | 3,7 kg* | ... spricht für sich... |
| HR-Federung | 85 mm | bis 135 mm | 85 mm | 85 mm | 65 mm | 80 mm | (Gesamt-Federweg HR) |
| VR-Federung | 52 mm | 60 mm | 45 mm | 50 mm | 45 mm | --- | (Gesamt-Federweg VR) |
| Für Körpergrößen | 1,65-2,10 m | 1,65-2,10 cm | 1,65-2,10 cm | 1,55-2,05 m | 1,65-2,10 m | 1,65-2,10 m | mit teleskopischer Einstellung |
| Rahmengröße xs | --- | 1,55-1,80 m | 1,45-1,80 m | --- | 1,45-1,80 m | --- | ... perfekt für „Kürzere“ |
| Max. Gewicht (Gepäck) | 150 (50) kg | 150 (50) kg | 150 (50) kg | 150 (50) kg | 150 (50) kg | 125 (20) kg | Träger & Lowrider je 25kg |
| Max. Gewicht, Faltversion | --- | --- | 125 (50) kg | 125 (50) kg | --- | 125 (20) kg | Gepäcklasten in Klammern. |
| Max. Anhängelast | 40 kg | 40 kg | 40 kg | 40 kg | 40 kg | --- | Für Faltrahmen nicht zulässig. |

Ca.-Angaben; variieren unter anderem je nach individuellen Einstellmaßen, Zubehör- und Ausstattungsoptionen. *Rahmengewicht incl. Antriebsgabel und Lagerschalen.

°Transportmaße: ohne Sitz, Lenker & Tretlagerrohr. Faltmaße: ohne Sitz & Pedale.

Zeichenerklärung



Voll gefederter Aluminium-Rahmen mit stufenlos einstellbaren Federelementen an Vorder- und Hinterrad.



Modell erhältlich auch in Rahmengröße „xs“ ab ca. 1,45m Körpergröße (Standardrahmen ab ca. 1,65m).



Erhältlich auch als „All-Inclusive“-Sondermodell mit umfangreichem Ausstattungspaket „miles & motion“ bzw. „Rotation“ für Alltag und Reise.



Modell auch in faltbarer Rahmenvariante erhältlich.



Montage von Wetterschutzverkleidung (im Umwerferrohr) bzw. abschließbarer Aero-Heckbox (am Ergo-Schalensitz) möglich.



Leichtbau-Komponenten bereits serienmässig montiert (gem. Ausstattungsliste).



10 Jahre Garantie auf Ihren Toxy Aluminium-Rahmen. (incl. Hinterrad-Schwinge und Tretlagerteleskop) gegen Bruch.

Alle Texte und Bilder sind urheberrechtlich geschützt. © 2011 Toxy Liegerad GmbH sowie Fotos unserer Kunden. Für jegliche gewerbliche Nutzung ist unbedingt unser schriftliches Einverständnis erforderlich.

Die Abbildungen in diesem Katalog stellen zum Teil Sonderausstattungen oder -optionen dar, die der Illustration dienen und nicht im Serienumfang enthalten sind. Maßgeblich für den jeweiligen Lieferumfang sind unsere aktuellen Preis- und Ausstattungslisten. Alle Maß- und Gewichtsangaben sind ca.-Werte und variieren je nach Ausstattung und individuellen Einstellmaßen.

Änderungen, technische Weiterentwicklungen, Lieferengpässe, Farbabweichungen und Irrtümer vorbehalten.

Ebenso individuell und vielfältig wie ihre Toxy Liegeräder sind auch die Erlebnisse und Reise-Berichte der vielen begeisterten Toxy-Fahrerinnen und -Fahrer. Erleben Sie es einfach selbst!

Wir freuen uns bereits auf Ihre Urlaubsgrüße!



„Und die nächste Radtour? Ja, die wird kommen! Ganz sicher auch wieder auf dem Liegerad.“



„Seit einem Jahr bin ich nun im Un-Ruhestand und reise viel. Mein Toxy war bisher immer dabei. Auf dem Fahrradträger unseres PKW und auch schon im Flugzeug! Durch die 20 Zoll Räder ist es dabei sogar deutlich kürzer und handlicher als mein altes Reiserad.“

Ab jetzt selbst genießen:
Ihre aktuellen Bestell-
Unterlagen



Im Namen der EU unterwegs:
Als EU-Vertreter umrundete Peter Spiegel im Sommer 2001 die Nordsee. Anlaß war die Eröffnung des Europäischen Radfernweges North Sea Cycle Route, kurz: NSCR. Was er sieben Wochen lang von Dänemark, Norwegen über die Shetlands bis nach Schottland bei Wind und Wetter auf Asphalt, Sand und Granit erfahren, lesen Sie in seinem Reisebericht.

„Das Toxy begeistert mich jeden Tag aufs neue.“
„Die Wendigkeit ist gut, der Geradeauslauf vom Feinsten (bergab 72km/h, dann traute ich mich nicht mehr), kein Schlenkern, Wackeln etc.). Die Konstruktion stimmt einfach.“



„Yippie –endlich habe ich es zu Hause –mein Toxy ZR! Das ist einfach ein Wahnsinnsrad! Ich befasse mich seit einiger Zeit mit Liegerädern. Es gibt viele interessante Entwicklungen –aber das ZR ist für mich einfach das genialste Produkt!“

„Da habt Ihr ein wirklich tolles Rad konstruiert. Ich bin total begeistert!!! Es ist nicht nur schön, sondern dazu noch super bequem, wahnsinnig schnell, einfach toll. Ich fahre es jetzt seit März 08, habe bereits über 1800km super viel Spaß gehabt.“

Reifenpanne in Namibia:
Das Ehepaar Lehmann bereiste mit den Toxies bereits
Afrika und Südamerika. Nächstes Ziel: Oman.



„Mit meinem neuen Toxy-ZR habe
ich 2009 gleich meine bisher
schönste (und schnellste-) Rad-
reise unternommen: 1000 Kilo-
meter „Inselhopping“ quer durch
Dänemark!“

Nach Radreisen u.a. durch
Dänemark, Kreta und Portugal
folgten die kanadischen
Rocky Mountains. Fazit: „Es
war eine unserer schönsten,
erlebnisreichsten Radtouren
in unserer 15 jährigen
Radtouren Vergangenheit.
Fünf lange Touren habe ich
mit Toxy gefahren. Viele sollen
noch folgen.“



Für einen Fitness-Dienstleister und Sponsoringpartner mit
dem Toxy-ZR auf Mallorca unterwegs: Personal-Trainer
Falko G. – Weitere Toxy-Erlebnisse & Kundenportraits fin-
den Sie übrigens auf unserer Homepage www.toxy.de.

Sie erreichen uns...

Per Pedal: Über die Radfernwege Mönchs- und Ochsenweg. Auch
Elbe- und NOK-Radweg sind nur einige Kilometer entfernt.

Mit dem Auto: Aus Richtung Hamburg bzw. Heide/Husum: A23 Abf.
Hohenfelde, Richtung Wrist und dann einfach weiter geradeaus.
Aus Richtung Flensburg, Kiel, Lübeck: A7 bzw. B206 Richtung Itze-
hoe, in Wrist links Richtung Bokel und dann weiter geradeaus.

Per Bahn: Auf der Bahnstrecke Hamburg-Kiel (etwa halbstündlich).
Dann sind es zu uns nur noch wenige Minuten.

Per Datenautobahn: Besuchen Sie unsere informative Homepage
mit faszinierenden Kundenberichten und TV-Beiträgen und kontak-
tieren Sie uns jederzeit über www.toxy.de.

Öffnungszeiten:

Donnerstags & freitags 15⁰⁰ - 18⁰⁰ sowie samstags 9⁰⁰ - 12⁰⁰ Uhr.
Außerdem gerne jederzeit nach vorheriger Terminvereinbarung
zu einem persönlichen Beratungsgespräch mit Probefahrt.

Wir beraten Sie gerne umfassend rund um Liegerad, Komfort
und Reisen und stellen mit Ihnen gemeinsam Ihr individuelles
Traum-Liegerad zusammen.

Nutzen Sie auch unseren Probefahrt-Service oder buchen Sie Ihr
eindrucksvolles Liegerad-Erlebnis-Wochenende bei uns im Norden.
Mehr als zwanzig Vorführ- und Test-Toxies stehen jederzeit für
Sie bereit.

Wir freuen uns auf Ihren Besuch!



Toxy Liegerad GmbH
Steinstraße 5
D-25364 Hörnerkirchen
Tel. +49(0)4127 922 83
Fax +49(0)4127 922 84
e-Mail info@toxy.de
www.toxy.de

Diesen Katalog überreichte Ihnen:

